

MANOMETRY

Manometry w obudowie wykonanej ze stali kwasoodpornej,

wskazówka zatopiona w glicerynie, klasa dokładności 1,6.

Średnica tarczy: 150, 100, 75, 63, 40 mm.

Gwinty podłączeniowe: 1/2", 3/8", 1/4", 1/8" BSP.

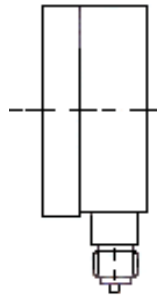
Temperatura pracy: manometry o pomiarze do 40 bar: -10 + 120 C,

manometry o pomiarze powyżej 40 bar: -10 +80 C.

Rozmiar gwintu w zależności od średnicy tarczy:

1/2" - 150, 100mm / 3/8" - 75mm / 1/4" - 63mm / 1/8" - 40mm.

MG1



Przykład oznaczenia manometrów o średnicy tarczy 63mm i gwintu 1/4" BSP.

Oznaczenie manometru mocowany promieniowo	Oznaczenie manometru mocowany osiowo	GWINT [cal]	Zakres pomiaru [bar]
MG1-INOX 63	MG3-INOX 63	G1/4	0-1
MG1-INOX 63	MG3-INOX 63	G1/4	0-1,6
MG1-INOX 63	MG3-INOX 63	G1/4	0-2,5
MG1-INOX 63	MG3-INOX 63	G1/4	0-4
MG1-INOX 63	MG3-INOX 63	G1/4	0-6
MG1-INOX 63	MG3-INOX 63	G1/4	0-10
MG1-INOX 63	MG3-INOX 63	G1/4	0-12
MG1-INOX 63	MG3-INOX 63	G1/4	0-16
MG1-INOX 63	MG3-INOX 63	G1/4	0-20
MG1-INOX 63	MG3-INOX 63	G1/4	0-25
MG1-INOX 63	MG3-INOX 63	G1/4	0-40
MG1-INOX 63	MG3-INOX 63	G1/4	0-60
MG1-INOX 63	MG3-INOX 63	G1/4	0-100
MG1-INOX 63	MG3-INOX 63	G1/4	0-160
MG1-INOX 63	MG3-INOX 63	G1/4	0-250
MG1-INOX 63	MG3-INOX 63	G1/4	0-315
MG1-INOX 63	MG3-INOX 63	G1/4	0-400
MG1-INOX 63	MG3-INOX 63	G1/4	0-600
MG1-INOX 63	MG3-INOX 63	G1/4	0-1000

Manometry w obudowie wykonanej ze stali kwasoodpornej,

wskazówka zatopiona w glicerynie, klasa dokładności 1,6.

Średnica tarczy: 150, 100, 75, 63, 40 mm.

Gwinty podłączeniowe: 1/2", 3/8", 1/4", 1/8" BSP.

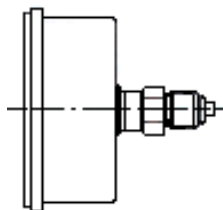
Temperatura pracy: manometry o pomiarze do 40 bar: -10 + 120 C,

manometry o pomiarze powyżej 40 bar: -10 +80 C.

Rozmiar gwintu w zależności od średnicy tarczy:

1/2" - 150, 100mm / 3/8" - 75mm / 1/4" - 63mm / 1/8" - 40mm.

MG3



Przykład oznaczenia manometrów o średnicy tarczy 100mm i gwintu 1/2" BSP.

Oznaczenie manometru mocowany promieniowo	Oznaczenie manometru mocowany osiowo	GWINT [cal]	Zakres pomiaru [bar]
MG1-INOX 100	MG3-INOX 100	G1/2	0-1
MG1-INOX 100	MG3-INOX 100	G1/2	0-1,6
MG1-INOX 100	MG3-INOX 100	G1/2	0-2,5
MG1-INOX 100	MG3-INOX 100	G1/2	0-4
MG1-INOX 100	MG3-INOX 100	G1/2	0-6
MG1-INOX 100	MG3-INOX 100	G1/2	0-10
MG1-INOX 100	MG3-INOX 100	G1/2	0-12
MG1-INOX 100	MG3-INOX 100	G1/2	0-16
MG1-INOX 100	MG3-INOX 100	G1/2	0-20
MG1-INOX 100	MG3-INOX 100	G1/2	0-25
MG1-INOX 100	MG3-INOX 100	G1/2	0-40
MG1-INOX 100	MG3-INOX 100	G1/2	0-60
MG1-INOX 100	MG3-INOX 100	G1/2	0-100
MG1-INOX 100	MG3-INOX 100	G1/2	0-160
MG1-INOX 100	MG3-INOX 100	G1/2	0-250
MG1-INOX 100	MG3-INOX 100	G1/2	0-315
MG1-INOX 100	MG3-INOX 100	G1/2	0-400
MG1-INOX 100	MG3-INOX 100	G1/2	0-600
MG1-INOX 100	MG3-INOX 100	G1/2	0-1000

MANOMETRY

Manometry w obudowie wykonanej ze stali kwasoodpornej, dodatkowo obudowa z trzema otworami do przymocowania manometru do pulpitu, wskazówka zatopiona w glicerynie, klasa dokładności 1,6.

Średnica tarczy bez obudowy: 150, 100, 75, 63, 40 mm.

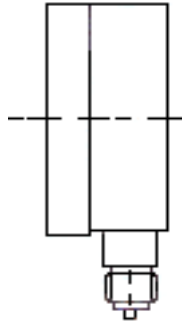
Gwinty podłączeniowe: 1/2", 3/8", 1/4", 1/8" BSP.

Temperatura pracy: manometry o pomiarze do 40 bar: -10 + 120 C,
manometry o pomiarze powyżej 40 bar: -10 +80 C.

Rozmiar gwintu w zależności od średnicy tarczy:

1/2" - 150, 100mm / 3/8" - 75mm / 1/4" - 63mm / 1/8" - 40mm.

MG3 PT



Przykład oznaczenia manometrów o średnicy tarczy 63mm i gwintu 1/4" BSP.

Oznaczenie manometru mocowany promieniowo	Oznaczenie manometru mocowany osiowo	GWINT [cal]	Zakres pomiaru [bar]
MG1-INOX 63 PT	MG3-INOX 63 PT	G1/4	0-1
MG1-INOX 63 PT	MG3-INOX 63 PT	G1/4	0-1,6
MG1-INOX 63 PT	MG3-INOX 63 PT	G1/4	0-2,5
MG1-INOX 63 PT	MG3-INOX 63 PT	G1/4	0-4
MG1-INOX 63 PT	MG3-INOX 63 PT	G1/4	0-6
MG1-INOX 63 PT	MG3-INOX 63 PT	G1/4	0-10
MG1-INOX 63 PT	MG3-INOX 63 PT	G1/4	0-12
MG1-INOX 63 PT	MG3-INOX 63 PT	G1/4	0-16
MG1-INOX 63 PT	MG3-INOX 63 PT	G1/4	0-20
MG1-INOX 63 PT	MG3-INOX 63 PT	G1/4	0-25
MG1-INOX 63 PT	MG3-INOX 63 PT	G1/4	0-40
MG1-INOX 63 PT	MG3-INOX 63 PT	G1/4	0-60
MG1-INOX 63 PT	MG3-INOX 63 PT	G1/4	0-100
MG1-INOX 63 PT	MG3-INOX 63 PT	G1/4	0-160
MG1-INOX 63 PT	MG3-INOX 63 PT	G1/4	0-250
MG1-INOX 63 PT	MG3-INOX 63 PT	G1/4	0-315
MG1-INOX 63 PT	MG3-INOX 63 PT	G1/4	0-400
MG1-INOX 63 PT	MG3-INOX 63 PT	G1/4	0-600
MG1-INOX 63 PT	MG3-INOX 63 PT	G1/4	0-1000

Manometry w obudowie wykonanej ze stali kwasoodpornej, dodatkowo obudowa z trzema otworami do przymocowania manometru do pulpitu, wskazówka zatopiona w glicerynie, klasa dokładności 1,6.

Średnica tarczy bez obudowy: 150, 100, 75, 63, 40 mm.

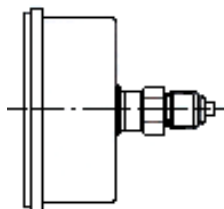
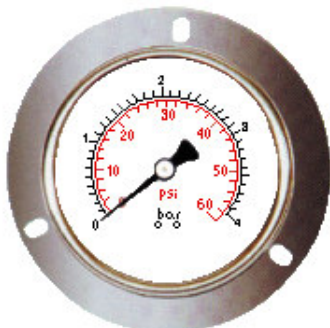
Gwinty podłączeniowe: 1/2", 3/8", 1/4", 1/8" BSP.

Temperatura pracy: manometry o pomiarze do 40 bar: -10 + 120 C,
manometry o pomiarze powyżej 40 bar: -10 +80 C.

Rozmiar gwintu w zależności od średnicy tarczy:

1/2" - 150, 100mm / 3/8" - 75mm / 1/4" - 63mm / 1/8" - 40mm.

MG3



Przykład oznaczenia manometrów o średnicy tarczy 100mm i gwintu 1/2" BSP.

Oznaczenie manometru mocowany promieniowo	Oznaczenie manometru mocowany osiowo	GWINT [cal]	Zakres pomiaru [bar]
MG1-INOX 100 PT	MG3-INOX 100 PT	G1/2	0-1
MG1-INOX 100 PT	MG3-INOX 100 PT	G1/2	0-1,6
MG1-INOX 100 PT	MG3-INOX 100 PT	G1/2	0-2,5
MG1-INOX 100 PT	MG3-INOX 100 PT	G1/2	0-4
MG1-INOX 100 PT	MG3-INOX 100 PT	G1/2	0-6
MG1-INOX 100 PT	MG3-INOX 100 PT	G1/2	0-10
MG1-INOX 100 PT	MG3-INOX 100 PT	G1/2	0-12
MG1-INOX 100 PT	MG3-INOX 100 PT	G1/2	0-16
MG 1-INOX 100 PT	MG3-INOX 100 PT	G1/2	0-20
MG1-INOX 100 PT	MG3-INOX 100 PT	G1/2	0-25
MG1-INOX 100 PT	MG3-INOX 100 PT	G1/2	0-40
MG1-INOX 100 PT	MG3-INOX 100 PT	G1/2	0-60
MG1-INOX 100 PT	MG3-INOX 100 PT	G1/2	0-100
MG1-INOX 100 PT	MG3-INOX 100 PT	G1/2	0-160
MG1-INOX 100 PT	MG 3-INOX 100 PT	G1/2	0-250
MG1-INOX 100 PT	MG3-INOX 100 PT	G1/2	0-315
MG1-INOX 100 PT	MG3-INOX 100 PT	G1/2	0-400
MG1-INOX 100 PT	MG3-INOX 100 PT	G1/2	0-600
MG1-INOX 100 PT	MG3-INOX 100 PT	G1/2	0-1000

TERMOMETRY

CZARNY



KOLOROWY



Termometry w obudowie wykonanej ze stali kwasoodpornej,
Średnica tarczy: 150, 125, 100, 75, 63 mm.
Gwinty podłączeniowe: 1/2", 3/8", 1/4", 1/8" BSP.
Temperatura pracy: -50 C do + 650 C,
Rozmiar gwintu w zależności od średnicy tarczy:
1/2" - 150, 125, 100mm / 3/8" - 75mm / 1/4" - 63mm.
Długość czujki: 63 do 600mm.
Średnica czujki: 6 do 12mm.

Przykład oznaczenia termometrów o średnicy tarczy 100mm i gwintu 1/2" BSP, zakres temperatury 0 - 120 C z kolorową tarczą.

TERMOMETR BM MG1-INOX 100 KOL 0-120 C 1/2"

Przykład oznaczenia termometrów o średnicy tarczy 100mm i gwintu 1/2" BSP, zakres temperatury 0 - 120 C z czarną tarczą.

TERMOMETR BM MG1-INOX 100 CZ 0-120 C 1/2"

KOLOROWY



Termometry w obudowie wykonanej ze stali kwasoodpornej,
Średnica tarczy: 150, 125, 100, 75, 63 mm.
Gwinty podłączeniowe: 1/2", 3/8", 1/4", 1/8" BSP.
Temperatura pracy: -50 C do + 650 C,
Rozmiar gwintu w zależności od średnicy tarczy:
1/2" - 150, 125, 100mm / 3/8" - 75mm / 1/4" - 63mm.
Długość czujki: 63 do 600mm.
Średnica czujki: 6 do 12mm.

Przykład oznaczenia termometrów o średnicy tarczy 100mm i gwintu 1/2" BSP, zakres temperatury 0 - 120 C z kolorową tarczą.

TERMOMETR BM MG3-INOX 100 KOL 0-120 C 1/2"

Przykład oznaczenia termometrów o średnicy tarczy 100mm i gwintu 1/2" BSP, zakres temperatury 0 - 120 C z czarną tarczą.

TERMOMETR BM MG3-INOX 100 CZ 0-120 C 1/2"

CZARNY



ELEKTRONICZNY



Termometry w obudowie wykonanej ze stali kwasoodpornej,
Średnica tarczy: 150, 125, 100, 75, 63 mm.
Gwinty podłączeniowe: 1/2", 3/8", 1/4", 1/8" BSP.
Temperatura pracy: -50 C do + 650 C,
Rozmiar gwintu w zależności od średnicy tarczy:
1/2" - 150, 125, 100mm / 3/8" - 75mm / 1/4" - 63mm.
Długość czujki: 63 do 600mm.
Średnica czujki: 6 do 12mm.

Przykład oznaczenia termometrów o średnicy tarczy 100mm i gwintu 1/2" BSP, zakres temperatury 0 - 120 C.

TERMOMETR BM MG1-INOX 100 EL 0-120 C 1/2"

TERMOMETRY

MG1 LIN



Termometry w obudowie wykonanej ze stali kwasoodpornej,
Średnica tarczy bez obudowy: 150, 100, 75 mm.
Gwinty podłączeniowe: 1/2", 3/8", 1/4", 1/8" BSP.
Temperatura pracy: -50 C do + 550 C,
Rozmiar gwintu w zależności od średnicy tarczy:
1/2", 3/8" - 150, 100mm / 1/4", 1/8" - 75mm.
Długość i średnica czujki: 14 x 150mm, 14 x 200mm.
Długość linki: wg życzenia klienta.

MG3 LIN



Przykład oznaczenia termometrów o średnicy tarczy 100mm i gwintu 1/2" BSP,
zakres temperatury 0 - 120 C, z mocowaniem z boku termometru.

TERMOMETR BM MG1-INOX 100 LIN 0-120 C 1/2" L=.....

Przykład oznaczenia termometrów o średnicy tarczy 100mm i gwintu 1/2" BSP,
zakres temperatury 0 - 120 C z mocowaniem od tyłu termometru.

TERMOMETR BM MG3-INOX 100 LIN 0-120 C 1/2" L=.....

ELEKTRONICZNY



Termometry w obudowie wykonanej ze stali kwasoodpornej,
Średnica tarczy bez obudowy: 150, 100, 75 mm.
Gwinty podłączeniowe: 1/2", 3/8", 1/4", 1/8" BSP.
Temperatura pracy: -50 C do + 550 C,
Rozmiar gwintu w zależności od średnicy tarczy:
1/2", 3/8" - 150, 100mm / 1/4", 1/8" - 75 mm.
Długość czujki: 63 do 600mm.
Długość i średnica czujki: 14 x 150mm, 14 x 200mm.
Długość linki: wg życzenia klienta.

Przykład oznaczenia termometrów o średnicy tarczy 100mm i gwintu 1/2" BSP,
zakres temperatury 0 - 120 C.

TERMOMETR BM MG1-INOX 100 EL LIN 0-120 C 1/2" L=.....

STOJĄCY



Termometr stojący.
Gwinty podłączeniowe: 1/2", 3/8", 1/4", 1/8" BSP.
Temperatura pracy: -30 C do + 600 C,
Rozmiar gwintu: 1/2", 3/8", 1/4", 1/8".
Długość czujki: 60 do 150mm.

Przykład oznaczenia termometrów stojących z gwintem podłączeniowym
1/2" BSP zakres temperatury 0 - 120 C.

TERMOMETR BM ST 0-120 C 1/2"