

ELEMENTY SZYBKOZŁĄCZY ZE STOPÓW "AL"

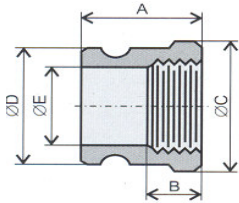
Szybkozłącza niskociśnieniowe wykonane są ze stopów aluminium, mosiądzu lub ze stali nierdzewnej.

ZASTOSOWANIE: w przemyśle paliwowym, maszynowym, elektrotechnicznym, pożarnictwie i transporcie kolejowym.

Modele: A, B, C, D, E, F, DC, DP produkowane są w wymiarach maksymalnie do 6" (150mm).

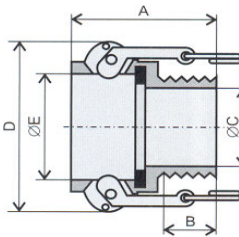
ROZMIAR											
[mm]	13	19	25	32	40	50	63	75	100	125	150
[cal]	1/2"	3/4"	1"	1 1/4"	1 1/2"	2"	2 1/2"	3"	4"	5"	6"

MODEL A



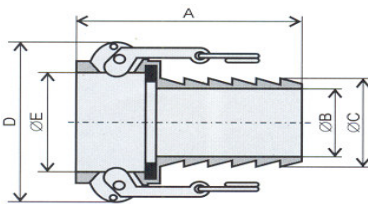
MODEL A											
A		38	48	54	56	62	70	76	79	84	91
B		14	19	21	22	25	21	34	438	32	40
C		33	40	50	56	68	84	96	125	151	181
D		32	37	45	53	63	76	91	120	145	176
E		20	22	27	35	44	59	72	100	122	150

MODEL B



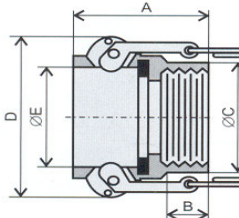
MODEL B											
A		53	63	73	73	78	88	90	98	101	126
B		17	19	24	22	23	25	29	33	33	51
C		17	23	33	35	48	60	75	100	120	150
D		63	70	76	88	103	117	137	166	190	235
E		32	37	46	54	64	76	92	120	146	176

MODEL C



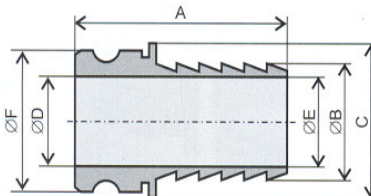
MODEL C											
A	67	83	100	107	117	135	139	160	167	196	212
B	7	12	18	23	29	41	53	66	88	113	136
C	15	21	26	33	39	52	66	78	104	130	155
D	63	63	70	76	88	103	117	137	163	190	232
E	32	32	37	46	54	64	76,5	92	120	146	176

MODEL D



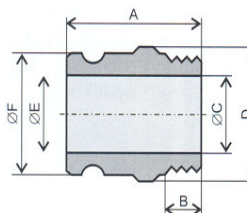
MODEL D											
A		51	63	65	75	76	86	88	91		113
B		15	19	17	24	20	25	26	27		38
C		33	38	52	57	67	84	95	125		180
D		62	72	80	87	103	117	137	171		234
E		32	37	46	54	64	76	92	120	146	176

MODEL E



MODEL E											
A		79	106	116	123	144	148	169	175		220
B		21	26	33	39	52	66	78	104		155
C			44	52	64	69	86	100	128		187
D		19	24	29	37	47	56	73	99		152
E		13	18	24	29	41	53	66	90		139
F		32	37	45	53	63	76	91	119		176

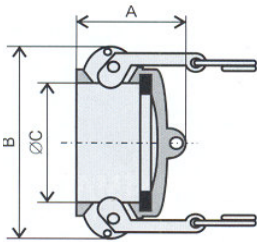
MODEL F



MODEL F											
A		60	72	82	84	91	97	102	110		137
B		16	19	22	20	24	24	29	26		39
C		16	22	27	34	44	55	71	98		145
D		33	39	49	57	66	82	93	121		182
E		21	25	29	36	46	57	73	101		150
F		32	37	45	53	63	76	91	119		176

ELEMENTY SZYBKOZŁĄCZY ZE STOPÓW "AL"

MODEL DC

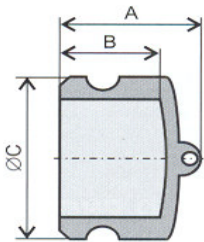


ROZMIAR											
[mm]	13	19	25	32	40	50	63	75	100	125	150
[cal]	1/2"	3/4"	1"	1 1/4"	1 1/2"	2"	2 1/2"	3"	4"	5"	6"

MODEL DC

	A	B	C								
A		42	50	56	60	67	70	72	76	78	94
B		63	76	76	87	106	112	136	163	190	235
C		32	37	46	54	64	76	92	120	146	176

MODEL DP

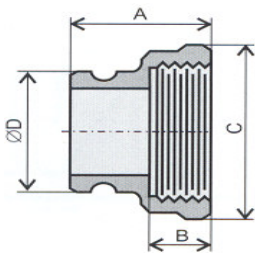


MODEL DP

	A	B	C								
A		33	47	56	59	64	65	66	70	83	88
B		25	35	43	43	48	50	51	54	57	60
C		32	36	45	53	64	76	91	119	145	176

SZYBKOZŁĄCZA REDUKCYJNE

MODEL AR

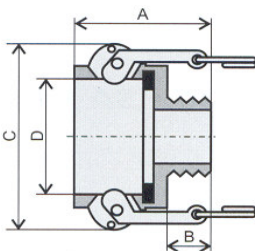


ROZMIAR				
[mm]	50 / 75	75 / 50	75 / 100	100 / 75
[cal]	2" / 3"	3" / 2"	3" / 4"	4" / 3"

MODEL AR

	A	B	C	D
A	80	70	101	90
B	23	23	23	30
C	85	75 / 50	127	97
D	63	91	91	119

MODEL BR

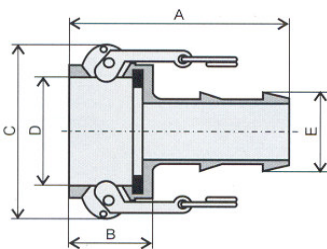


ROZMIAR				
[mm]	50 / 38	75 / 50	75 / 100	100 / 75
[cal]	2" / 1 1/2"	3" / 2"	3" / 4"	4" / 3"

MODEL BR

	A	B	C	D
A	81	102	151	145
B	20	24	30	29
C	103	137	136	164
D	64	92	92	119

MODEL CR



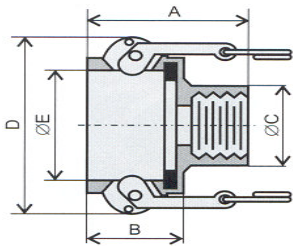
ROZMIAR		
[mm]	75 / 50	100 / 75
[cal]	3" / 2"	4" / 3"

MODEL CR

	A	B
A	144	194
B	58	60
C	136	163
D	92	120
E	52	76

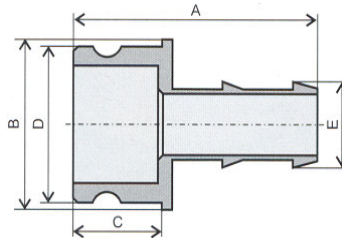
ELEMENTY SZYBKOZŁĄCZY ZE STOPÓW "AL"

MODEL DR



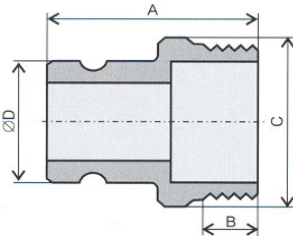
ROZMIAR		
[mm]	75 / 50	100 / 75
[cal]	3" / 2"	4" / 3"
MODEL DR		
A	86	92
B	72	101
C	72	100
D	137	163
E	92	120

MODEL ER



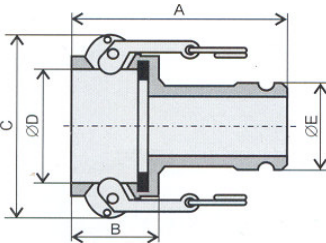
ROZMIAR		
[mm]	100 / 75	
[cal]	4" / 3"	
MODEL ER		
A	169	
B	103	
C	51	
D	120	
E	75	

MODEL FR



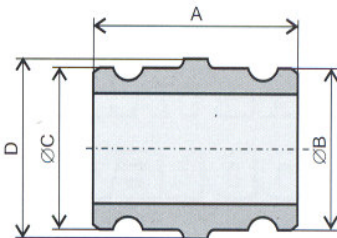
ROZMIAR				
[mm]	75 / 38	75 / 50	75 / 100	100 / 75
[cal]	3" / 1,5"	3" / 2"	3" / 4"	4" / 3"
MODEL FR				
A	93	96	101	108
B	23	25	27	28
C	70	63	118	123
D	91	91	91	120

MODEL DA



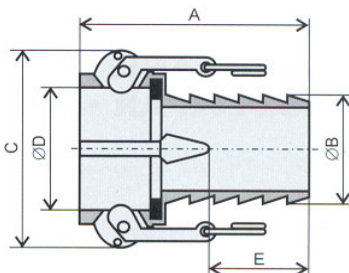
ROZMIAR				
[mm]	50 / 75	75 / 50	75 / 100	100 / 75
[cal]	2" / 3"	3" / 2"	3" / 4"	4" / 3"
MODEL DA				
A	164	164	177	180
B	56	60	57	60
C	103	143	136	164
D	63	92	92	120
E	91	63	120	92

MODEL SA



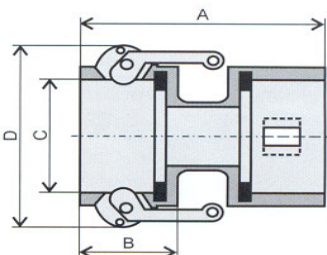
ROZMIAR								
[mm]	38 / 38	38 / 50	50 / 50	50 / 75	75 / 75	75 / 100	100 / 100	100 / 150
[cal]	1,5" / 1,5"	1,5" / 2"	2" / 2"	2" / 3"	3" / 3"	3" / 4"	4" / 4"	4" / 6"
MODEL SA								
A	97	91	112	116	125	121	133	144
B	53	53	63	91	91	91	120	120
C	53	63	63	63	91	120	120	176
D	58		67		95		123	

MODEL CVR



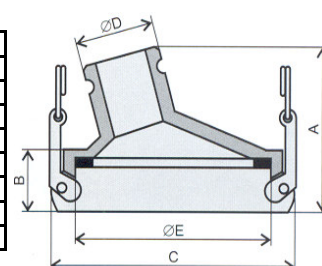
ROZMIAR			
[mm]	75 / 75	100 / 100	100 / 75
[cal]	3" / 3"	4" / 4"	4" / 3"
MODEL CVR			
A	162	178	165
B	79	104	79
C	136	163	163
D	92	120	120
E	75	75	75

MODEL DD



ROZMIAR			
[mm]	75 / 75	100 / 100	100 / 75
[cal]	3" / 3"	4" / 4"	4" / 3"
MODEL DD			
A	162	178	165
B	79	104	79
C	136	163	163
D	92	120	120
E	75	75	75

MODEL OLS



ROZMIAR		
[mm]	75 / 100	
[cal]	3" / 4"	
MODEL OLS		
A	144	
B	50	
C	198	
D	92	
E	166	

SZYBKOZŁĄCZA TYPU RIEGLER



Srednica DN	Oznaczenie
6	RIEGLER MUFA DN6
10	RIEGLER MUFA DN10
12,5	RIEGLER MUFA DN12



Srednica DN	Oznaczenie
6	RIEGLER STECKER DN6
10	RIEGLER STECKER DN10
12,5	RIEGLER STECKER DN12



Gwint [cal]	Oznaczenie
1/4"	RIEGLER MUFA GW 1/4
3/8"	RIEGLER MUFA GW 3/8
1/2"	RIEGLER MUFA GW 1/2



Gwint [cal]	Oznaczenie
1/4"	RIEGLER STECKER GW 1/4
3/8"	RIEGLER STECKER GW 3/8
1/2"	RIEGLER STECKER GW 1/2



Gwint [cal]	Oznaczenie
1/4"	RIEGLER MUFA GZ 1/4
3/8"	RIEGLER MUFA GZ 3/8
1/2"	RIEGLER MUFA GZ 1/2



Gwint [cal]	Oznaczenie
1/4"	RIEGLER STECKER GZ 1/4
3/8"	RIEGLER STECKER GZ 3/8
1/2"	RIEGLER STECKER GZ 1/2



Gwint [cal]	Oznaczenie
3/8"	RIEGLER ROZ. 2xGW



Gwint [cal]	Oznaczenie
3/8"	RIEGLER ROZ. 3xGW



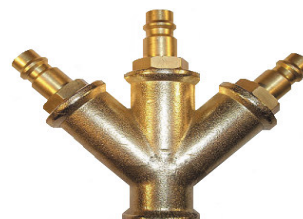
Gwint [cal]	Oznaczenie
3/8"	RIEGLER ROZ. 2xMUFA



Gwint [cal]	Oznaczenie
3/8"	RIEGLER ROZ. 2xSTECKER



Gwint [cal]	Oznaczenie
3/8"	RIEGLER ROZ. 3xMUFA



Gwint [cal]	Oznaczenie
3/8"	RIEGLER ROZ. 3xSTECKER

Szybkozłącza typu RIEGLER posiadają zawory zabezpieczające podczas rozłączania tylko w MUFACH. Produkowane są z miedzi (najczęściej używane), stalowe niklowane i ze stali nierdzewnej. Stosowane w układach powietrznych, wodnych itp.

SZYBKOZŁĄCZA TYPU GEKA



Srednica DN	Oznaczenie
10	GEKA DN10
12,5	GEKA DN12
16	GEKA DN16
20	GEKA DN20
25	GEKA DN25
32	GEKA DN32
38	GEKA DN38



Srednica DN	Oznaczenie
	GEKA ZASLEPKA



Gwint [cal]	Oznaczenie
1/2"	GEKA GW 1/2
3/4"	GEKA GW 3/4
1"	GEKA GW 1
1 1/4"	GEKA GW 1 1/4
1 1/2"	GEKA GW 1 1/2



Gwint [cal]	Oznaczenie
1/2"	GEKA GZ 1/2
3/4"	GEKA GZ 3/4
1"	GEKA GZ 1
1 1/4"	GEKA GZ 1 1/4
1 1/2"	GEKA GZ 1 1/2



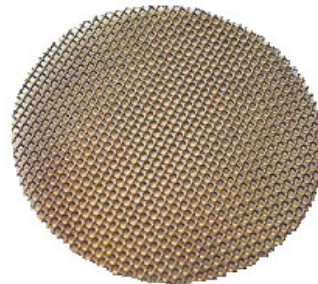
Srednica DN	Oznaczenie
	GEKA TROJNIK



Srednica DN	Oznaczenie
	GEKA TROJNIK GZ



Srednica DN	Oznaczenie
	GEKA USZCZELKA



Srednica DN	Oznaczenie
	GEKA SITKO

Szybkozłącza typu GEKA wykonane są z mosiądzu. Stosowane w układach wodnych, powietrzny.