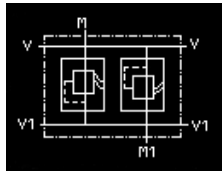
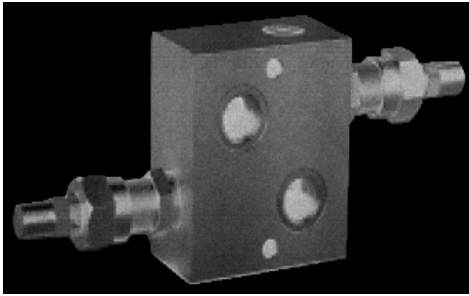


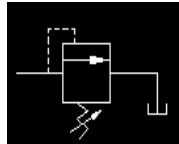
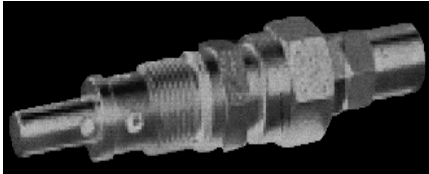
ZAWORY HYDRAULICZNE

VMDI - zawór przeciążeniowy w układzie krzyżowym



Gwint BSP	Przepływ l/min	Ciśnienie pracy BAR	Oznaczenie VMDI
G 3/8"	35	350	VMDI 3/8
G 1/2"	35	350	VMDI 1/2
G 1/2"	80	250	VMDI 1/2 L80
G 3/4"	80	250	VMDI 3/4

VMDC - zawór przeciążeniowy typu CARDRIGE



Przepływ l/min	Ciśnienie pracy BAR	Oznaczenie VMDC
20	350	VMDC 20L
35	350	VMDC 35L
80	250	VMDC 80L

ROZDZIELACZE MONOBLOKOWE



Rozdzielacze monoblokowe: jednosekcyjne, dwusekcyjne, trzysiekcyjne i wielosekcyjne. Posiadają wbudowane zawory bezpieczeństwa. W zależności od przepływu w litrach / minutę 30-100 l/min rozdzielacze posiadają gwinty połączeniowe wewnętrzne od 3/8" BSP do 3/4" BSP.

Wykonanie: odlewy żeliwne.

Dźwignie: położenie środkowe samoczynne za pomocą sprężyny, działanie przód i tył.

FILTRY

Filtry: powrotne, ssawne, ciśnieniowe, filtry oleju i paliwa.

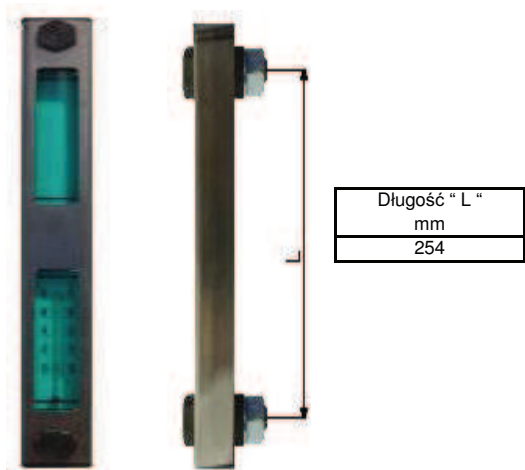
Ze względu na bardzo szeroką gamę filtrów i ich przeznaczenie przy zamawianiu filtrów należy podać: przeznaczenie filtra (ssawny, powrotny, ciśnieniowy itp), podać stopień filtracji oraz zwymiarować go tzn. (średnica, wysokość itd).

Aby uniknąć błędów najlepiej odczytać symbol i producenta filtra podanym na filtrze bądź jego obudowie.

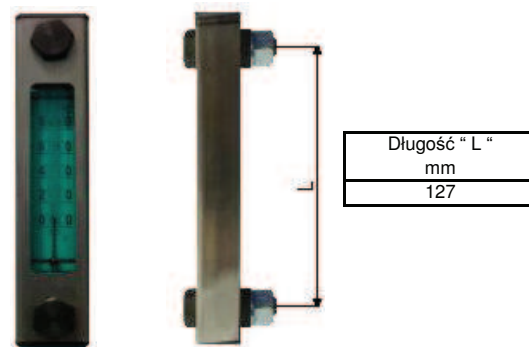


WSKAŹNIK POZIOMU OLEJU

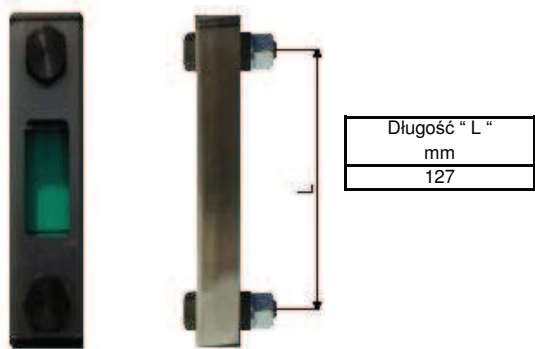
wskaźnik poziomu oleju z osobnym termometrem
WSKAŹNIK L-254 T



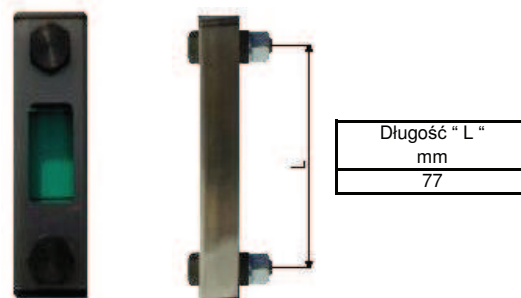
wskaźnik poziomu oleju z wbudowanym termometrem
WSKAŹNIK L-127 T



wskaźnik poziomu oleju
WSKAŹNIK L-127



wskaźnik poziomu oleju
WSKAŹNIK L-77



KORKI WLEWU OLEJU



Występują dwa rodzaje korków wlewu oleju z sitkiem:

Pierwszy rodzaj:

Korek wlewu oleju z sitkiem średnica zewnętrzna sitka 27mm, wysokość sitka 64mm. Korek mocowany za pomocą trzech tworów fi 5,5mm. Całkowita wysokość korka 112mm.

Drugi rodzaj

Korek wlewu oleju z sitkiem średnica zewnętrzna sitka 49,5mm, wysokość sitka 78mm. Korek mocowany za pomocą sześciu tworów fi 5,5mm. Całkowita wysokość korka 131mm.